



SAINT-LO, LE 21 NOV. 2016

DIRECTION DÉPARTEMENTALE DE LA PROTECTION DES POPULATIONS
1304, avenue de Paris
BP 90286
50006 SAINT-LO Cedex

Tél. standard : 02.33.72.60.70
Fax : 02.33.72.62.71
Mel : ddpp@manche.gouv.fr

Le préfet de la Manche
à

Mesdames et Messieurs les Maires
du département de la Manche

en communication Messieurs les sous-préfets

OBJET : informations relatives au risque lié à l'influenza aviaire.

De nouveaux cas d'influenza aviaire hautement pathogène ont été détectés chez les oiseaux sauvages et dans des élevages commerciaux en Hongrie, en Pologne, en Allemagne, en Croatie, aux Pays Bas, au Danemark et également autour du lac de Constance, à la frontière entre la Suisse, l'Allemagne et l'Autriche. La Suisse a également notifié un cas détecté sur le lac Léman.

L'Agence nationale d'évaluation de la sécurité sanitaire de l'alimentation, de l'environnement et du travail a rendu un avis recommandant d'élever le niveau de risque pour le territoire national. Un arrêté du ministre de l'agriculture, publié le 17 novembre 2016, a ainsi relevé le niveau de risque à "modéré" pour l'ensemble du territoire métropolitain et au niveau "élevé" pour certaines zones à risque particulier (zones humides notamment).

Dans la Manche, le niveau de risque élevé concerne 210 communes (carte et liste en annexe).

Cette évolution du niveau de risque impose la mise en place de mesures de biosécurité renforcées notamment dans l'ensemble des élevages non-commerciaux de volailles (basses-cours) au sein des zones à risque élevé.

Ce renforcement des mesures de biosécurité impose pour ces élevages la mise en confinement des élevages non-commerciaux ou la pose de filets permettant d'empêcher tout contact entre les volailles et les oiseaux sauvages.

De plus, des mesures de restriction des mouvements d'oiseaux sont mises en place :

interdiction des transports d'appelants pour la chasse aux gibiers d'eau dans et vers les 210 communes en risque élevé,

interdiction des lâchers de pigeons dans toutes les communes,

interdiction du transport et lâcher de gibiers à plumes dans les 210 communes en risque élevé,

interdiction des rassemblements d'oiseaux (marchés, expositions) dans les 210 communes en risque élevé.

Il vous est demandé d'informer les détenteurs d'élevages de volailles non-commerciaux des mesures à mettre en œuvre dans ces élevages.

Afin d'aider les détenteurs dans cette mise en place, un dépliant est annexé à cet envoi reprenant l'ensemble des obligations de ces détenteurs. Il est accessible en ligne à l'adresse suivante : <http://www.manche.gouv.fr/Politiques-publiques/Agriculture/Protection-Sante-animale>.

Vous voudrez bien en faire une diffusion large sur vos communes.

La mise en œuvre de ces mesures est essentielle pour éviter l'installation de ce virus sur notre territoire et protéger les élevages contre le risque qu'il représente.

Je vous remercie de faire le nécessaire auprès de vos administrés pour les sensibiliser sur l'importance de ces mesures.

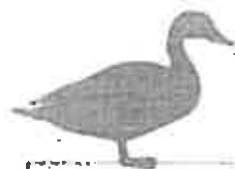
Les services de la direction départementale de la protection des populations de la Manche restent à votre disposition pour toute information complémentaire.

Le Préfet

**Pour le Préfet,
Le secrétaire général,
Cécile BENOIST
Cécile BENOIST**



RENFORCEMENT DES MESURES DE BIOSÉCURITÉ POUR LUTTER CONTRE L'INFLUENZA AVIAIRE DANS LES BASSES COURS



- Arrêté du 14 novembre 2015 quantifiant le niveau de risque épidémiologique
- Arrêté du 26 mars 2016 relatif aux dispositifs associés

Devant la recrudescence de cas d'influenza aviaire hautement pathogène en Europe dans l'avifaune sauvage, en tant que détenteurs de volailles ou autres oiseaux captifs destinés uniquement à une utilisation non commerciale, vous devez mettre en place les mesures suivantes :

Si vous êtes dans une commune en risque élevé :

- confiner vos volailles ou mettre en place des filets de protection sur votre basse-cour.

Dans tous les cas :

- exercer une surveillance quotidienne de vos animaux.

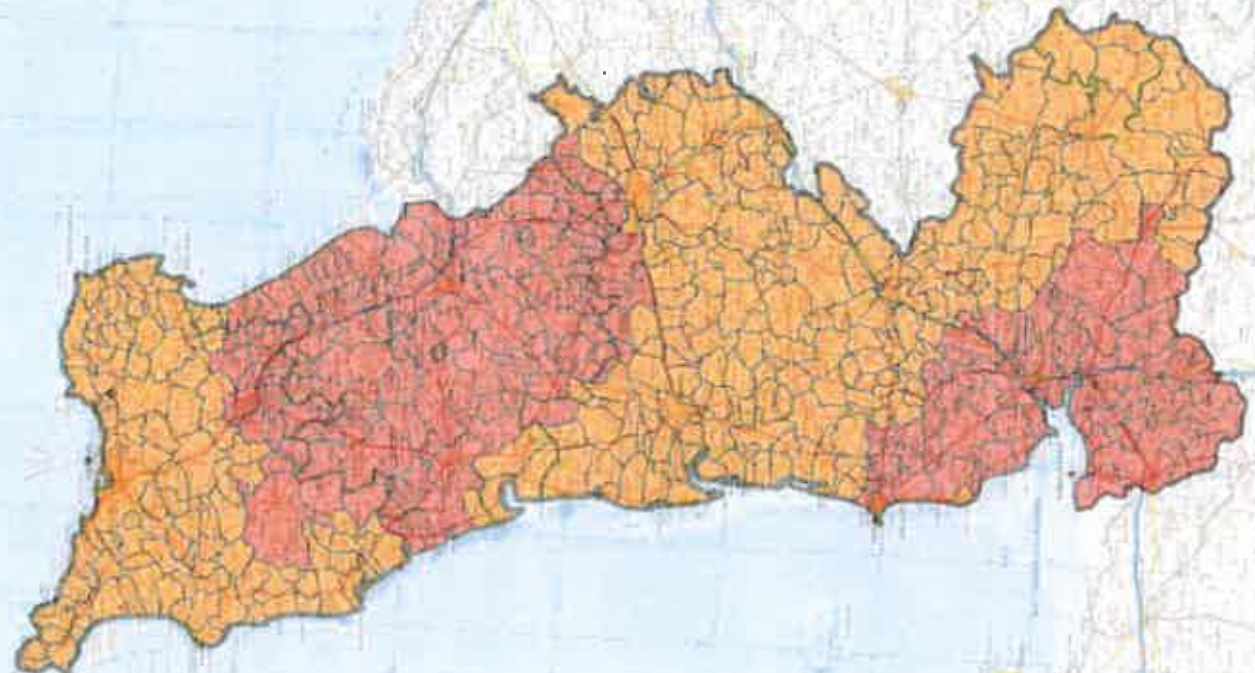


Si une mortalité anormale est constatée : conserver les cadavres dans un réfrigérateur en les isolant et en les protégeant et contactez votre vétérinaire ou la direction départementale en charge de la protection des populations.

Par ailleurs l'application des mesures suivantes, en tout temps est rappelée :

- protéger votre stock d'aliments des oiseaux sauvages, ainsi que l'accès à l'approvisionnement en aliments et en eau de boisson de vos volailles ;
- aucune volaille (palmipèdes et gallinacés) de votre basse cour ne doit entrer en contact direct ou avoir accès à des oiseaux sauvages et des volailles d'un élevage professionnel et vous devez limiter l'accès de votre basse cour aux personnes indispensables à son entretien. Ne vous rendez pas dans un autre de volaille sans précautions particulières ;
- il faut protéger et entreposer la litière neuve à l'abri de l'humidité et de toute contamination sans contact possible avec des cadavres. Si les fientes et fumiers sont compostés à proximité de la basse cour, ils ne doivent pas être transportés en dehors de l'exploitation avant une période de stockage de 2 mois. Au-delà de cette période, l'épandage est possible ;
- il faut réaliser un nettoyage régulier des bâtiments et du matériel utilisé pour votre basse cour et ne jamais utiliser d'eaux de surface : eaux de mare, de ruisseau, de pluie collectée... pour le nettoyage de votre élevage.

Niveau de risque épidémiologique en matière d'influenza aviaire dans le département de la Manche au 17 novembre 2016



Légende

-  Zone à risque élevé
-  Zone à risque modéré



NOI_DEPT	INSEE_COM	Commune
MANCHE	50004	AIREL
MANCHE	50400	PICAUVILLE
MANCHE	50006	AMIGNY
MANCHE	50008	ANCTOVILLE-SUR-BOSCO
MANCHE	50565	SARTILLY-BAIE-BOCAGE
MANCHE	50099	CARENTAN LES MARAIS
MANCHE	50016	APPEVILLE
MANCHE	50018	ARGOUGES
MANCHE	50019	AUCEY-LA-PLAINE
MANCHE	50021	AUDOUVILLE-LA-HUBERT
MANCHE	50023	AUVERS
MANCHE	50024	AUXAIS
MANCHE	50025	AVRANCHES
MANCHE	50026	AZEVILLE
MANCHE	50027	BACILLY
MANCHE	50236	LA HAYE
MANCHE	50036	BAUPTÉ
MANCHE	50042	BEAUVOIR
MANCHE	50049	BESNEVILLE
MANCHE	50523	SAINTE-MÈRE-ÉGLISE
MANCHE	50052	BEUZEVILLE-LA-BASTILLE
MANCHE	50055	BINVILLE
MANCHE	50059	BLOSVILLE
MANCHE	50064	LA BONNEVILLE
MANCHE	50066	JULLOUVILLE
MANCHE	50070	BOUTTEVILLE
MANCHE	50080	BREVANDS
MANCHE	50082	BRICQUEBEC-EN-COTENTIN
MANCHE	50089	BRUCHEVILLE
MANCHE	50097	CANVILLE-LA-ROCQUE
MANCHE	50100	CARNET
MANCHE	50103	CARQUEBUT
MANCHE	50105	CATTEVILLE
MANCHE	50106	CAVIGNY
MANCHE	50107	CATZ
MANCHE	50108	CEAUX
MANCHE	50115	LE GRIPPON
MANCHE	50117	CHAMPEAUX
MANCHE	50119	LES CHAMPS-DE-LOSQUE
MANCHE	50239	THEREVAL
MANCHE	50126	CHAVOY
MANCHE	50168	DUCEY-LES CHERIS
MANCHE	50273	MONTSENELLE
MANCHE	50138	COLOMBY
MANCHE	50146	COURTILS
MANCHE	50154	LA CROIX-AVRANCHIN
MANCHE	50155	ROLLON
MANCHE	50156	CROSVILLE-SUR-DOUVE
MANCHE	50160	DENNEVILLE
MANCHE	50161	LE DÉZERT
MANCHE	50165	DONVILLE-LES-BAINS
MANCHE	50166	DOVILLE
MANCHE	50167	DRAGEY-RONTHON

MANCHE	50169	ECAUSSEVILLE
MANCHE	50172	EMONDEVILLE
MANCHE	50175	EROUDEVILLE
MANCHE	50176	L'ETANG-BERTRAND
MANCHE	50177	ETTIENVILLE
MANCHE	50181	FEUGERES
MANCHE	50186	FLOTTEMANVILLE
MANCHE	50190	FONTENAY-SUR-MER
MANCHE	50194	FRESVILLE
MANCHE	50199	GENETS
MANCHE	50205	LA GODEFROY
MANCHE	50206	LA GOHANNIERE
MANCHE	50207	GOLLEVILLE
MANCHE	50208	GONFREVILLE
MANCHE	50210	GORGES
MANCHE	50216	GRAIGNES-MESNIL-ANGOT
MANCHE	50218	GRANVILLE
MANCHE	50227	LE HAM
MANCHE	50229	HAMELIN
MANCHE	50232	HAUTEVILLE-LA-GUICHARD
MANCHE	50233	HAUTTEVILLE-BOCAGE
MANCHE	50241	HÉMEVEZ
MANCHE	50246	HIESVILLE
MANCHE	50248	LE HOMMET-D'ARTHENAY
MANCHE	50251	HUBERVILLE
MANCHE	50253	HUISNES-SUR-MER
MANCHE	50256	ISIGNY-LE-BUAT
MANCHE	50258	JOGANVILLE
MANCHE	50259	JUILLEY
MANCHE	50265	LAULNE
MANCHE	50268	LESTRE
MANCHE	50269	LIESVILLE-SUR-DOUVE
MANCHE	50270	LIEUSAIN
MANCHE	50276	LOLIF
MANCHE	50292	MARIGNY-LE-LOZON
MANCHE	50281	LA LUCERNE-D'OUTREMER
MANCHE	50282	LE LUOT
MANCHE	50410	PONTORSON
MANCHE	50285	MAGNEVILLE
MANCHE	50288	MARCEY-LES-GREVES
MANCHE	50289	MARCHESIEUX
MANCHE	50290	MARCILLY
MANCHE	50297	LA MEAUFFE
MANCHE	50298	MEAUTIS
MANCHE	50302	LE MESNIL-AMEY
MANCHE	50308	LE MESNILBUS
MANCHE	50310	LE MESNIL-EURY
MANCHE	50317	LE MESNIL-OZENNE
MANCHE	50321	LE MESNIL-ROUXELIN
MANCHE	50324	LE MESNIL-VENERON
MANCHE	50325	LE MESNIL-VIGOT
MANCHE	50328	MILLIERES
MANCHE	50333	LES MOITIERS-EN-BAUPTOIS
MANCHE	50337	MONTANEL

MANCHE	50340	MONTCUIT
MANCHE	50341	MONTEBOURG
MANCHE	50347	MONTJOIE-SAINT-MARTIN
MANCHE	50348	MONTMARTIN-EN-GRAIGNES
MANCHE	50352	MONTREUIL-SUR-LOZON
MANCHE	50353	LE MONT-SAINT-MICHEL
MANCHE	50356	MOON-SUR-ELLE
MANCHE	50360	MORVILLE
MANCHE	50361	LA MOUCHE
MANCHE	50368	NAY
MANCHE	50370	NEHOU
MANCHE	50372	NEUFMESNIL
MANCHE	50373	NEUVILLE-AU-PLAIN
MANCHE	50374	NEUVILLE-EN-BEAUMONT
MANCHE	50387	ORGLANDES
MANCHE	50390	OZEVILLE
MANCHE	50394	PERIERS
MANCHE	50405	LE PLESSIS-LASTELLE
MANCHE	50535	LE PARC
MANCHE	50407	POILLEY
MANCHE	50408	PONTAUBAULT
MANCHE	50409	PONT-HEBERT
MANCHE	50411	PONTS
MANCHE	50413	PRECEY
MANCHE	50421	QUINEVILLE
MANCHE	50422	RAIDS
MANCHE	50423	RAMPAN
MANCHE	50426	RAUVILLE-LA-PLACE
MANCHE	50427	RAVENOVILLE
MANCHE	50430	REIGNEVILLE-BOCAGE
MANCHE	50431	REMILLY-SUR-LOZON
MANCHE	50443	SACEY
MANCHE	50445	SAINT-ANDRE-DE-BOHON
MANCHE	50447	SAINT-AUBIN-DES-PREAUX
MANCHE	50448	SAINT-AUBIN-DE-TERREGATTE
MANCHE	50449	SAINT-AUBIN-DU-PERRON
MANCHE	50451	SAINT-BRICE
MANCHE	50455	SAINT-CLAIR-SUR-L'ELLE
MANCHE	50457	SAINTE-COLOMBE
MANCHE	50461	SAINT-CYR
MANCHE	50467	SAINT-FLOXEL
MANCHE	50468	SAINT-FROMOND
MANCHE	50564	TERRE-ET-MARAIS
MANCHE	50475	SAINT-GEORGES-MONTCOCQ
MANCHE	50478	SAINT-GERMAIN-DE-TOURNEBUT
MANCHE	50479	SAINT-GERMAIN-DE-VARREVILLE
MANCHE	50482	SAINT-GERMAIN-SUR-SEVES
MANCHE	50485	SAINT-HILAIRE-PETITVILLE
MANCHE	50486	SAINT-JACQUES-DE-NEHOU
MANCHE	50487	SAINT-JAMES
MANCHE	50488	SAINT-JEAN-DE-DAYE
MANCHE	50489	SAINT-JEAN-DE-LA-HAIZE
MANCHE	50491	SAINT-JEAN-DE-SAVIGNY
MANCHE	50493	SAINT-JEAN-DES-CHAMPS

MANCHE	50496	SAINT-JEAN-LE-THOMAS
MANCHE	50500	SAINT-LAURENT-DE-TERREGATTE
MANCHE	50503	SAINT-LO-D'OURVILLE
MANCHE	50505	SAINT-LOUP
MANCHE	50507	SAINT-MARCOUF
MANCHE	50509	SAINTE-MARIE-DU-MONT
MANCHE	50510	SAINT-MARTIN-D'AUBIGNY
MANCHE	50511	SAINT-MARTIN-D'AUDOUVILLE
MANCHE	50484	SAINT-HILAIRE-DU-HARCOUET
MANCHE	50516	SAINT-MARTIN-DES-CHAMPS
MANCHE	50517	SAINT-MARTIN-DE-VARREVILLE
MANCHE	50524	SAINT-MICHEL-DE-LA-PIERRE
MANCHE	50528	SAINT-NICOLAS-DE-PIERREPONT
MANCHE	50531	SAINT-OVIN
MANCHE	50532	SAINT-PAIR-SUR-MER
MANCHE	50533	SAINT-PATRICE-DE-CLAIDS
MANCHE	50534	SAINT-PELLERIN
MANCHE	50540	SAINT-PIERRE-LANGERS
MANCHE	50541	SAINT-PLANCHERS
MANCHE	50543	SAINT-QUENTIN-SUR-LE-HOMME
MANCHE	50548	SAINT-SAUVEUR-DE-PIERREPONT
MANCHE	50551	SAINT-SAUVEUR-LE-VICOMTE
MANCHE	50552	SAINT-SEBASTIEN-DE-RAIDS
MANCHE	50553	SAINT-SENIER-DE-BEUVRON
MANCHE	50554	SAINT-SENIER-SOUS-AVRANCHES
MANCHE	50571	SEBEVILLE
MANCHE	50574	SERVON
MANCHE	50578	SORTOSVILLE
MANCHE	50584	SUBLIGNY
MANCHE	50587	TAILLEPIED
MANCHE	50589	TANIS
MANCHE	50597	TIREPIED
MANCHE	50606	TRIBEHOU
MANCHE	50609	TURQUEVILLE
MANCHE	50610	URVILLE
MANCHE	50612	VAINS
MANCHE	50615	VALOGNES
MANCHE	50616	LE VAL-SAINT-PERE
MANCHE	50617	VARENGUEBEC
MANCHE	50621	VAUDREVILLE
MANCHE	50622	VAUDRIMESNIL
MANCHE	50627	VERGONCEY
MANCHE	50629	VESLY
MANCHE	50631	LES VEYS
MANCHE	50636	VIERVILLE
MANCHE	50640	VILLIERS-LE-PRE
MANCHE	50641	VILLIERS-FOSSARD
MANCHE	50647	YQUELON
MANCHE	50648	YVETOT-BOCAGE

ZONE A RISQUE PARTICULIER

ISTHME DU COTENTIN
ISTHME DU COTENTIN
ISTHME DU COTENTIN
BAIE DU MONT ST MICHEL ET ZH DE PLEINE-FOUGERES
BAIE DU MONT ST MICHEL ET ZH DE PLEINE-FOUGERES
ISTHME DU COTENTIN
ISTHME DU COTENTIN
BAIE DU MONT ST MICHEL ET ZH DE PLEINE-FOUGERES
BAIE DU MONT ST MICHEL ET ZH DE PLEINE-FOUGERES
ISTHME DU COTENTIN
ISTHME DU COTENTIN
ISTHME DU COTENTIN
BAIE DU MONT ST MICHEL ET ZH DE PLEINE-FOUGERES
ISTHME DU COTENTIN
BAIE DU MONT ST MICHEL ET ZH DE PLEINE-FOUGERES
ISTHME DU COTENTIN
ISTHME DU COTENTIN
BAIE DU MONT ST MICHEL ET ZH DE PLEINE-FOUGERES
ISTHME DU COTENTIN
ISTHME DU COTENTIN
ISTHME DU COTENTIN
ISTHME DU COTENTIN
ISTHME DU COTENTIN
BAIE DU MONT ST MICHEL ET ZH DE PLEINE-FOUGERES
ISTHME DU COTENTIN
ISTHME DU COTENTIN
ISTHME DU COTENTIN
ISTHME DU COTENTIN
ISTHME DU COTENTIN
BAIE DU MONT ST MICHEL ET ZH DE PLEINE-FOUGERES
ISTHME DU COTENTIN
ISTHME DU COTENTIN
ISTHME DU COTENTIN
ISTHME DU COTENTIN
BAIE DU MONT ST MICHEL ET ZH DE PLEINE-FOUGERES
BAIE DU MONT ST MICHEL ET ZH DE PLEINE-FOUGERES
BAIE DU MONT ST MICHEL ET ZH DE PLEINE-FOUGERES
ISTHME DU COTENTIN
ISTHME DU COTENTIN
BAIE DU MONT ST MICHEL ET ZH DE PLEINE-FOUGERES
BAIE DU MONT ST MICHEL ET ZH DE PLEINE-FOUGERES
ISTHME DU COTENTIN
ISTHME DU COTENTIN
BAIE DU MONT ST MICHEL ET ZH DE PLEINE-FOUGERES
BAIE DU MONT ST MICHEL ET ZH DE PLEINE-FOUGERES
BAIE DU MONT ST MICHEL ET ZH DE PLEINE-FOUGERES
ISTHME DU COTENTIN
ISTHME DU COTENTIN
ISTHME DU COTENTIN
BAIE DU MONT ST MICHEL ET ZH DE PLEINE-FOUGERES
ISTHME DU COTENTIN
BAIE DU MONT ST MICHEL ET ZH DE PLEINE-FOUGERES

ISTHME DU COTENTIN
ISTHME DU COTENTIN
ISTHME DU COTENTIN
ISTHME DU COTENTIN
ISTHME DU COTENTIN
ISTHME DU COTENTIN
ISTHME DU COTENTIN
ISTHME DU COTENTIN

BAIE DU MONT ST MICHEL ET ZH DE PLEINE-FOUGÈRES
BAIE DU MONT ST MICHEL ET ZH DE PLEINE-FOUGERES
BAIE DU MONT ST MICHEL ET ZH DE PLEINE-FOUGERES

ISTHME DU COTENTIN
ISTHME DU COTENTIN
ISTHME DU COTENTIN
ISTHME DU COTENTIN

BAIE DU MONT ST MICHEL ET ZH DE PLEINE-FOUGERES

ISTHME DU COTENTIN

BAIE DU MONT ST MICHEL ET ZH DE PLEINE-FOUGERES

ISTHME DU COTENTIN

ISTHME DU COTENTIN

ISTHME DU COTENTIN

ISTHME DU COTENTIN

ISTHME DU COTENTIN

ISTHME DU COTENTIN

BAIE DU MONT ST MICHEL ET ZH DE PLEINE-FOUGERES

BAIE DU MONT ST MICHEL ET ZH DE PLEINE-FOUGERES

ISTHME DU COTENTIN

BAIE DU MONT ST MICHEL ET ZH DE PLEINE-FOUGERES

ISTHME DU COTENTIN

ISTHME DU COTENTIN

ISTHME DU COTENTIN

ISTHME DU COTENTIN

BAIE DU MONT ST MICHEL ET ZH DE PLEINE-FOUGERES

ISTHME DU COTENTIN

BAIE DU MONT ST MICHEL ET ZH DE PLEINE-FOUGERES

BAIE DU MONT ST MICHEL ET ZH DE PLEINE-FOUGERES

BAIE DU MONT ST MICHEL ET ZH DE PLEINE-FOUGERES

ISTHME DU COTENTIN

BAIE DU MONT ST MICHEL ET ZH DE PLEINE-FOUGERES

ISTHME DU COTENTIN

BAIE DU MONT ST MICHEL ET ZH DE PLEINE-FOUGERES

ISTHME DU COTENTIN

ISTHME DU COTENTIN

ISTHME DU COTENTIN

ISTHME DU COTENTIN

ISTHME DU COTENTIN

BAIE DU MONT ST MICHEL ET ZH DE PLEINE-FOUGERES

ISTHME DU COTENTIN

ISTHME DU COTENTIN

ISTHME DU COTENTIN

ISTHME DU COTENTIN

ISTHME DU COTENTIN

BAIE DU MONT ST MICHEL ET ZH DE PLEINE-FOUGERES

ISTHME DU COTENTIN
ISTHME DU COTENTIN
BAIE DU MONT ST MICHEL ET ZH DE PLEINE-FOUGERES
ISTHME DU COTENTIN
ISTHME DU COTENTIN
BAIE DU MONT ST MICHEL ET ZH DE PLEINE-FOUGERES
ISTHME DU COTENTIN
ISTHME DU COTENTIN
BAIE DU MONT ST MICHEL ET ZH DE PLEINE-FOUGERES
ISTHME DU COTENTIN
ISTHME DU COTENTIN
ISTHME DU COTENTIN
ISTHME DU COTENTIN
ISTHME DU COTENTIN
ISTHME DU COTENTIN
ISTHME DU COTENTIN
ISTHME DU COTENTIN
BAIE DU MONT ST MICHEL ET ZH DE PLEINE-FOUGERES
BAIE DU MONT ST MICHEL ET ZH DE PLEINE-FOUGERES
BAIE DU MONT ST MICHEL ET ZH DE PLEINE-FOUGERES
ISTHME DU COTENTIN
BAIE DU MONT ST MICHEL ET ZH DE PLEINE-FOUGERES
BAIE DU MONT ST MICHEL ET ZH DE PLEINE-FOUGERES
ISTHME DU COTENTIN
ISTHME DU COTENTIN
ISTHME DU COTENTIN
ISTHME DU COTENTIN
ISTHME DU COTENTIN
ISTHME DU COTENTIN
ISTHME DU COTENTIN
ISTHME DU COTENTIN
ISTHME DU COTENTIN
BAIE DU MONT ST MICHEL ET ZH DE PLEINE-FOUGERES
ISTHME DU COTENTIN
BAIE DU MONT ST MICHEL ET ZH DE PLEINE-FOUGERES
BAIE DU MONT ST MICHEL ET ZH DE PLEINE-FOUGERES
ISTHME DU COTENTIN
BAIE DU MONT ST MICHEL ET ZH DE PLEINE-FOUGERES
ISTHME DU COTENTIN
ISTHME DU COTENTIN
ISTHME DU COTENTIN
ISTHME DU COTENTIN
ISTHME DU COTENTIN
ISTHME DU COTENTIN
ISTHME DU COTENTIN
ISTHME DU COTENTIN
ISTHME DU COTENTIN
ISTHME DU COTENTIN
ISTHME DU COTENTIN
ISTHME DU COTENTIN
BAIE DU MONT ST MICHEL ET ZH DE PLEINE-FOUGERES
ISTHME DU COTENTIN
BAIE DU MONT ST MICHEL ET ZH DE PLEINE-FOUGERES
ISTHME DU COTENTIN
BAIE DU MONT ST MICHEL ET ZH DE PLEINE-FOUGERES

BAIE DU MONT ST MICHEL ET ZH DE PLEINE-FOUGERES
BAIE DU MONT ST MICHEL ET ZH DE PLEINE-FOUGERES
ISTHME DU COTENTIN
BAIE DU MONT ST MICHEL ET ZH DE PLEINE-FOUGERES
ISTHME DU COTENTIN
ISTHME DU COTENTIN
ISTHME DU COTENTIN
ISTHME DU COTENTIN
BAIE DU MONT ST MICHEL ET ZH DE PLEINE-FOUGERES
BAIE DU MONT ST MICHEL ET ZH DE PLEINE-FOUGERES
ISTHME DU COTENTIN
ISTHME DU COTENTIN
ISTHME DU COTENTIN
BAIE DU MONT ST MICHEL ET ZH DE PLEINE-FOUGERES
BAIE DU MONT ST MICHEL ET ZH DE PLEINE-FOUGERES
ISTHME DU COTENTIN
ISTHME DU COTENTIN
BAIE DU MONT ST MICHEL ET ZH DE PLEINE-FOUGERES
BAIE DU MONT ST MICHEL ET ZH DE PLEINE-FOUGERES
ISTHME DU COTENTIN
ISTHME DU COTENTIN
ISTHME DU COTENTIN
BAIE DU MONT ST MICHEL ET ZH DE PLEINE-FOUGERES
BAIE DU MONT ST MICHEL ET ZH DE PLEINE-FOUGERES
ISTHME DU COTENTIN
ISTHME DU COTENTIN
ISTHME DU COTENTIN
BAIE DU MONT ST MICHEL ET ZH DE PLEINE-FOUGERES
ISTHME DU COTENTIN
BAIE DU MONT ST MICHEL ET ZH DE PLEINE-FOUGERES
ISTHME DU COTENTIN
ISTHME DU COTENTIN
ISTHME DU COTENTIN
BAIE DU MONT ST MICHEL ET ZH DE PLEINE-FOUGERES
ISTHME DU COTENTIN
BAIE DU MONT ST MICHEL ET ZH DE PLEINE-FOUGERES
ISTHME DU COTENTIN